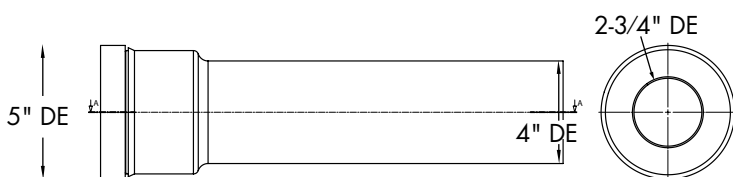


Tuyau d'extension PIÈCE N° 030



Le tuyau d'extension de 18" a été conçu pour faciliter l'installation et la **dissimulation de l'unité et de la plomberie derrière le mur**. Il est muni d'un joint interne qui se raccorde au raccord arrière de la toilette Saniflo, pour un raccordement étanche.

Le diamètre du tuyau d'extension est de 4" (cloche de 5"). Il comprend une **gaine décorative** qui entoure le tuyau et **peut être peinte** pour obtenir la finition désirée.

* Pour utilisation avec le Saniaccess3, le Saniplus, le Sanibest Pro et le Saniaccess2.

Sanialarm PIÈCE N° 050

Cette solution alerte le propriétaire de la maison si le niveau d'eau à l'intérieur de la pompe est trop élevé, ce qui aide à prévenir une utilisation inappropriée et favorise une intervention rapide.



Le Sanialarm est muni d'un interrupteur de niveau de pression qui déclenche une alarme fixée sur le dessus de l'appareil si le volume d'eau dépasse le niveau maximum autorisé. Cette alarme émet un signal sonore continu de 80 dB jusqu'à ce qu'il soit éteint ou que le problème soit corrigé. Le SaniAlarm fonctionne sur batterie et peut être installé sur la plupart des unités de broyage et pompes de drainage Saniflo.

* Compatible avec Saniplus, Sanibest Pro, Sanipack, Sanigrind Pro et Sanivite



1 Installez deux piles AA (non incluses)



2 Percez un trou de 3/8 po de diamètre sur le dessus du boîtier là où indiqué.



3 Insérez le tube et placez le Sanialarm sur le dessus.



4 Mettez l'interrupteur sur la position ON.

Détartrant PIÈCE N° 052

Nettoie et désinfecte pour prolonger la durée de vie de toutes les pompes Saniflo. Cette formule spéciale est conçue pour nettoyer et détartrer le cœur de votre système et de ses composants internes.

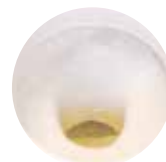
- Conçu spécifiquement pour les produits Saniflo
- Formule conçue en laboratoire avec de l'acide phosphorique
- Solution concentrée pour une puissance de nettoyage optimale
- L'utilisation régulière prolonge la vie de l'appareil et maintient son efficacité
- Inoffensif pour le fonctionnement de la fosse septique



Débranchez l'alimentation principale.



Versez la solution dans la cuvette et tirez la chasse d'eau une fois.



Laissez reposer la solution à l'intérieur de la toilette et de la pompe pour quelques heures.



Rebranchez l'alimentation principale et tirez la chasse d'eau quelques fois.

